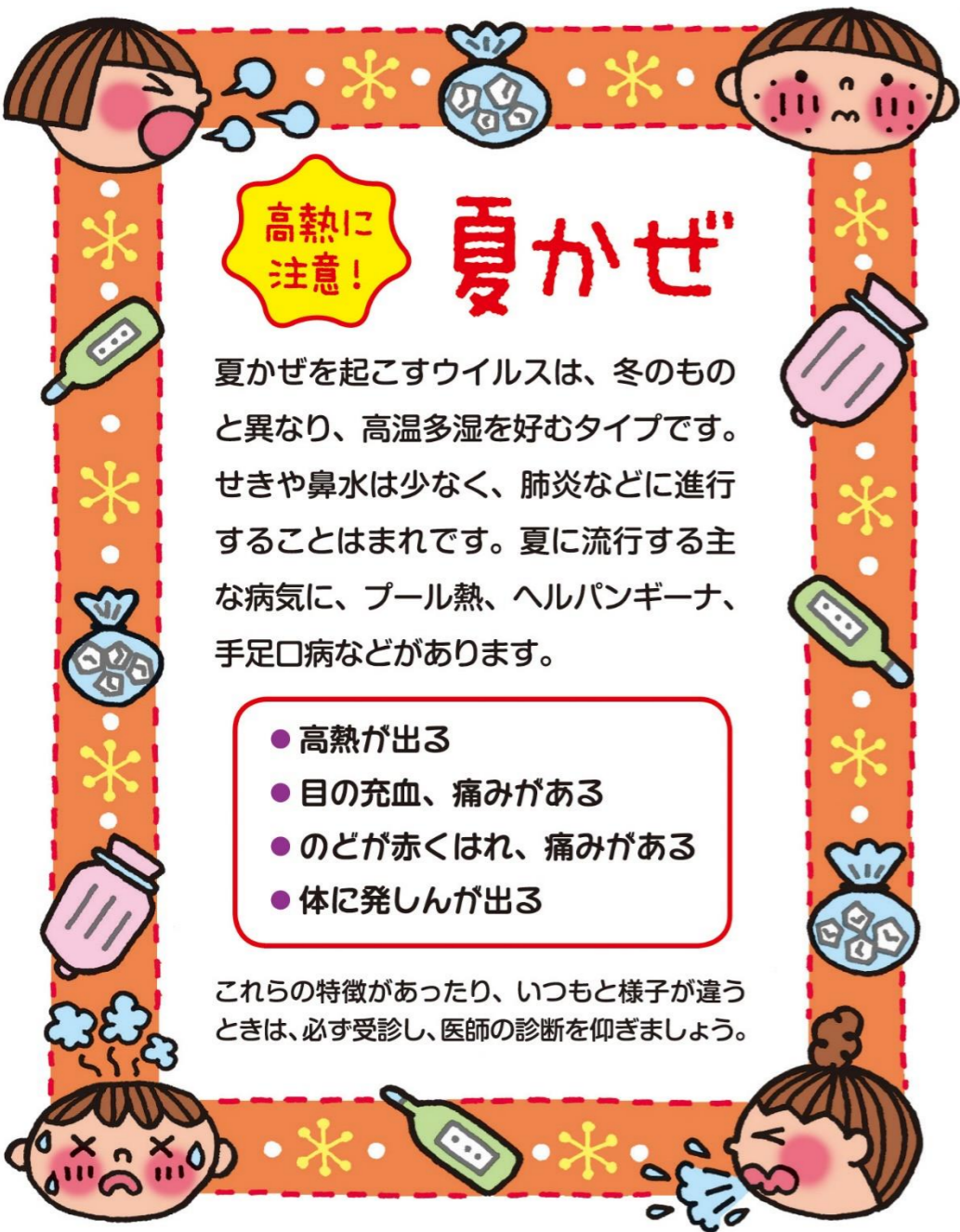


《ちょこっとアドバイス》



高熱に注意！ 夏かぜ

夏かぜを起こすウイルスは、冬のもの
と異なり、高温多湿を好むタイプです。
せきや鼻水は少なく、肺炎などに進行
することはまれです。夏に流行する主
な病気に、プール熱、ヘルパンギーナ、
手足口病などがあります。

- 高熱が出る
- 目の充血、痛みがある
- のどが赤くはれ、痛みがある
- 体に発しんが出る

これらの特徴があったり、いつもと様子が違う
ときは、必ず受診し、医師の診断を仰ぎましょう。

おすすめ本

『はなびド〜ン』



作：カズコ・G・ストーン
出版社： 童心社
「万華鏡のような、カラフルできれいな
絵本をつくりたい」という作者の思いか
ら生まれたこの絵本。
濃紺の夜空をバックにして打ちあがる色
鮮やかな花火は、まるで本物のようにキラ
キラと輝いています。
迫力のある花火を、ぜひ
絵本でもお楽しみください。



幼保連携型認定こども園

あけぼのこども園 子育て支援だより

8月号

支援センター 8月のイベント

8月2日(水)
<なかよしランド>
水遊び(プール)
10時～ 参加費 無料
締め切り 8/1 迄

8月9日(水)
<ママクラブ講座>
きらきらアクアドーム
10時～ 参加費 無料
締め切り 8/5迄

8月22日(火)
<なかよしランド>
リトミック(遊戯室)
10時～ 参加費 無料
締め切り 8/19迄

8月28日(月)
<おはなし会>
絵本読み聞かせ
10時～ 参加費 無料
締め切り 当日まで

★あけぼのこども園 子育て支援センター★



- ◎支援センター開放時間 (月～土 8:00～13:00)
- ◎親子で遊べる場所を探している方どうぞ♡
- ◎黒石市外の方も遊びに来てね♪
- ◎園の見学・相談も随時受付けています。
お気軽にお電話ください。

TEL 53-1992
あけぼのこども園 ホームページはこちら➡



黒石市警察署の通り。ファミリーマートさんの隣です。

スポカルイン黒石2階親子アリーナで開催



ま～なひろば



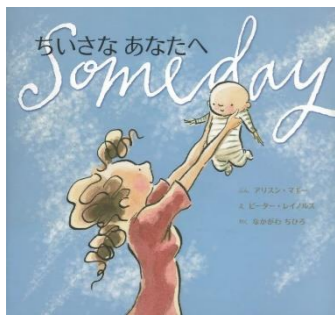
☆毎週木曜・金曜 9:20～12:30 参加費無料
☆育児中の方なら誰でも親子で遊べるひろばです♪

<8月の実施予定日>

- 3 (木)
- 4 (金)
- 10 (木) 身体測定/ミニ講座「絵本と言葉の発達」
- 17 (金) おまつりごっこ
- 18 (金)
- 24 (木)
- 25 (金)
- 31 (木)



頑張っているお母さんへ。おススメ絵本



【ちいさなあなたへ】

文: アリソン・マギー
絵: ピーター・レイノルズ
訳: なかがわ ちひろ
出版社: 主婦の友社

母親や、これから母になろうとしている女性、巣立とうとしている子どもたち……それぞれの立場で読むことができ、感動を味わえます。出産前後の女性に、自分のお母さんに、贈りものとしても選ばれている一冊です。

～子育てで使える心理学～

叱る時は必ず理由を伝える

あなたは子供に、『●●しちゃダメでしょ!!』とか、「●●してはいけません!」とか、「早く宿題をきなさい!」とか叱っていると思いますが、その時に、理由も伝えていませうでしょうか? 子供が小さい時は、言葉が分からず理解もできないために、それでいいのですが、少し大きくなって、言葉が分かり始め、自分で考えることができるようになってきましたら、叱る時に理由も伝えるようにしてください。

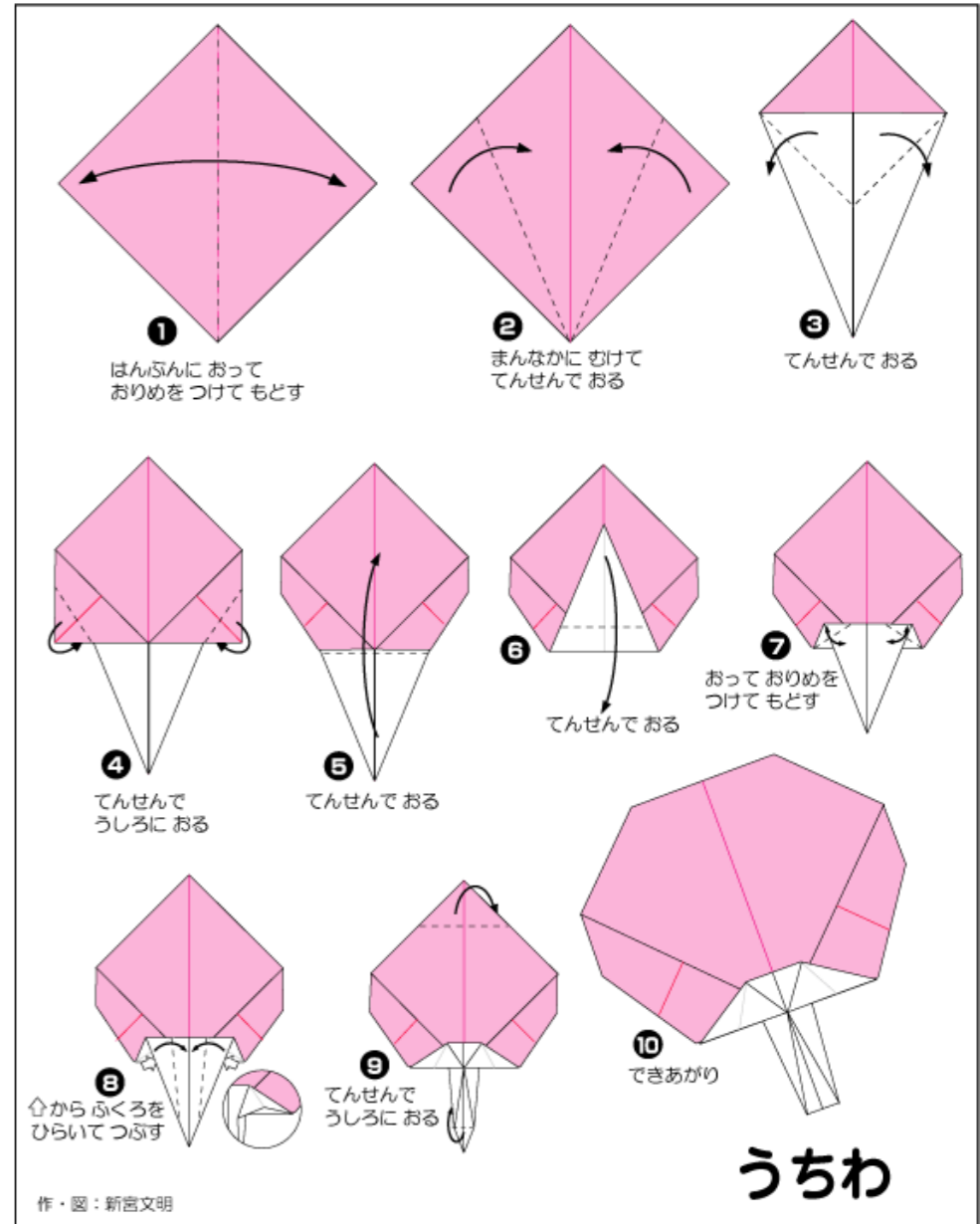
なぜかと言いますと、理由を伝えずに叱るということを繰り返していると、「叱られるから止める」という動物的な反応をするようになってしまうからです。子供が何かしようとして、急に止めた時に、「なぜ、止めたのか」聞いてみてください。「叱られるから止めた」とすぐに答えるようになっていたら、注意信号です。この場合、なぜやってはいけないかの理由は理解しておらず、ただ単に、叱られるからやってはいけないと理解しているからです。これでは、犬や猫と変わりません。もちろん、言葉が理解できない小さい時はそれでいいのですが、大きくなってきた時は、ぜひ、叱る理由をきちんと話してあげてください。

一度で理解することはないでしょうから、何度も繰り返し、根気強く説明してあげるようにしてください。そうしますと、なぜダメなのかを理解して行動しますので、この世界には、何事も理屈があるんだな、理由があるんだなと分かり、その子の知性は急激にレベルアップします。そして、聡明な、知性豊かな人物へと成長していくことができるのです。

心理研究科/牧村和幸



おりがみあそび



8月乳幼児健診 (場所: スポカルイン黒石)

健診別	実施日	対象者	受付時間
乳児健診	8/8(火)	R5年4月生	午後0:15～0:30
1歳半健診	8/22(火)	R4年1月生	午後0:30～0:40
2歳児健診	8/23(水)	R3年1月生	午後0:30～0:40
3歳児健診	8/9(水)	R2年1月生	午後0:15～0:30



チビッコ相談 .. 8/4(金) 8/10(木) 8/24(木)